

En la piel

una mirada a la

Esclerodermia



¿Qué
es?



Es la acumulación de una sustancia llamada colágeno, en la piel y otros órganos, que lleva a que se presenten síntomas de la enfermedad.



La esclerodermia o esclerosis sistémica



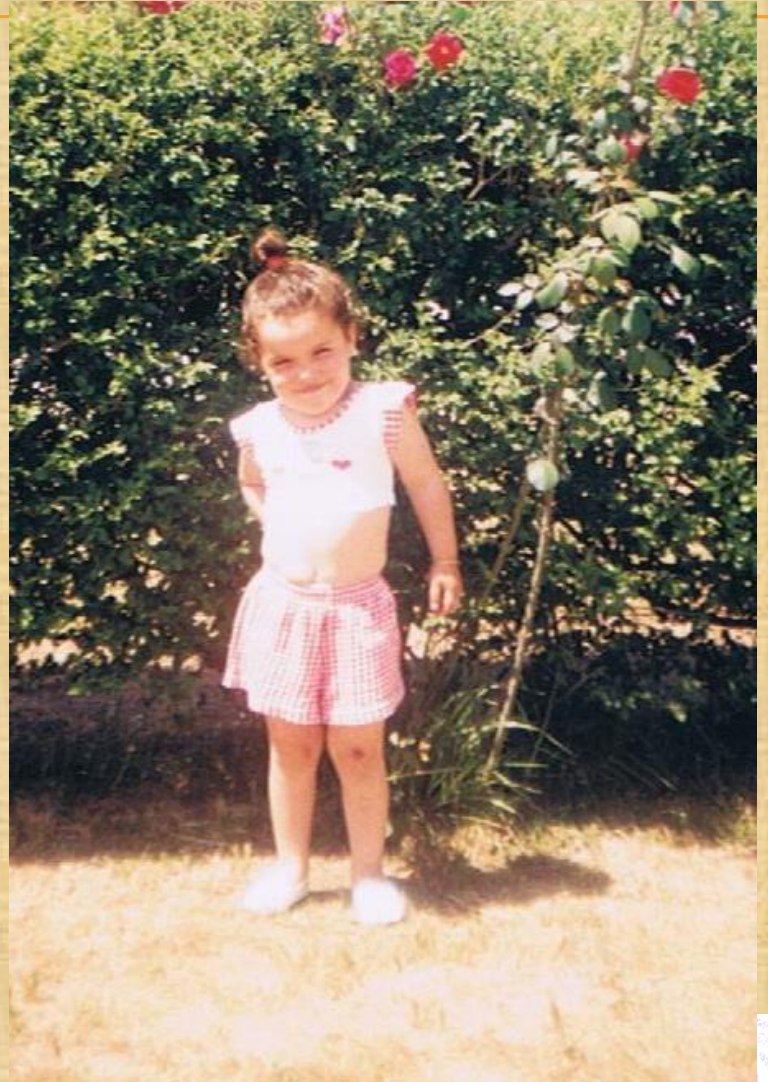
La esclerodermia localizada



Descubrimiento

Diagnóstico

Tratamiento



Niñez:
casi imperceptible



Adolescencia

Estética



“Creció conmigo”



Dolor

Incertidumbre

Quiétude

Miedo

AIJ: Artritis

Idiopática Juvenil



EL COMBO

¿Por qué?



5 años con AIJ

**18 años con la
esclerodermia**





TRATAMIENTOS

FOTOTERA

PIA

MEDICACIÓN

N

BIOLOGICA



¿Para qué?

